

オーナーチェンジ物件
一棟収益アパート

物件名 **アーバンプレイス初台** 14世帯 価格 **27,400** (税込) 万円

月額 (共益費込み) 995,000円
年収 11,940,000円
想定利回り 4.35%

初台駅 徒歩2分

KEIO 京王新線

「初台」駅へ徒歩 2分

ビクターミナル 新宿駅に 4分※

2024年
世界乗降者数
ランキング 1位

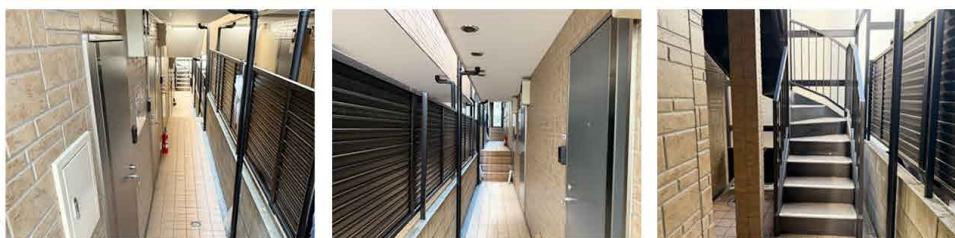
※物件→初台駅→徒歩2分
初台駅→新宿駅→乗車2分

小田急線「参宮橋」駅へ徒歩 9分

■ 物件概要 ■

- 所在地：東京都渋谷区初台一丁目40番28
(住居表示：渋谷区初台1-40-5)
- 土地面積：144.81㎡ (43.80坪)
- 土地権利：所有権
- 地目：宅地
- 用途地域：第1種住居地域
- 高度地区：20m第3種高度地区、準防火地域
- 建物：木造合金メッキ鋼板葺2階建共同住宅
延べ面積164.49㎡ (49.75坪) 平成29年3月築
- 建築確認：第JAC-H16-11-0264号
- 検査済証：第JAC-H16-51-0264号
- 建ぺい率：60%
- 容積率：176%
- 道路：南側 約4.4m 公道に 7.66m 接道

満室稼働中



JR新宿駅まで徒歩2分

人気の渋谷区、最寄り駅徒歩2分の立地で、ビクターミナル「新宿」駅まで、(徒歩+乗車) 4分

- 周辺環境 ★西新宿再開発で大型商業施設が計画されております。
- ・コンビニ徒歩1分・オペラシティ・新国立劇場 徒歩圏内
- ・代々木公園 徒歩14分 54ha (およそ東京ドーム11個分)

想定賃料 (※共益費4,000円を含む)

1階	101	68,000円	102	68,000円	103	68,000円
	105	68,000円	106	68,000円	107	68,000円
	108	68,000円				
2階 (ロフト付き)	201	73,000円	202	73,000円	203	73,000円
	205	73,000円	206	77,000円	207	73,000円
	208	77,000円				

- ①インターホンオートロック ②エアコン ③ガスキッチン ○照明器具
- カーテンレール ○ピクチャーレール ④ウォシュレットトイレ (衛生的で女性に人気があります) ⑤アジバス (あさ風呂) ⑥浴室乾燥機付き
- 室内洗濯機置場 ⑦網入りペアガラス ○地上波デジタル放送、1Mインターネット無料 ⑧2階ロフトへの移動式安心階段



東京都知事免許(10)第49596号
株式会社 **ホームデイズ**
〒164-0003 東京都中野区東中野1-57-8 辻沢ビル2階

担当 **090-9841-3407** (内田)
※携帯は夜遅くても構いません
TEL 03-3227-9141
FAX 03-3227-8338

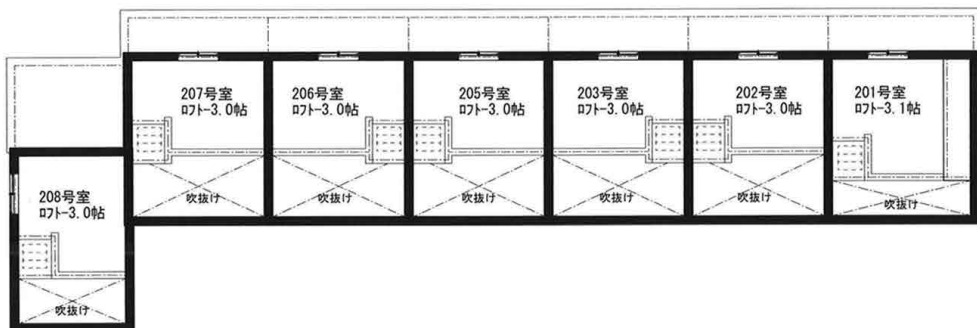
メールでの資料提供
uchida@homedays.co.jp
※許可無くインターネット上の広告掲載は固くお断りしております。

メール資料の内容
①全資料の送付
②物件コンセプトの明細有り

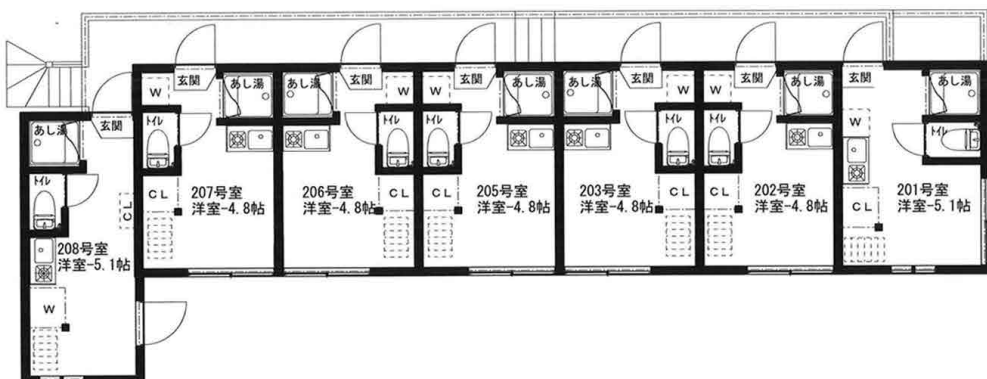
各階平面図

周辺地図

2階ロフト平面図



2階平面図



1階平面図

